

Instalacje



SIECI GAZOWE



SIECI WODOCIĄGOWE



SIECI KANALIZACYJNE



SIECI CIEPŁOWNICZE



DROGOWNICTWO

SKŁADY „KROPELEK”

SKŁADY „PECEFAŁ”

SKŁADY „ŻELIWIARZ”

5. 310. I. CENNIK PODSTAWOWY DROGOWNICTWO

KPED 02.06, STUDZIENKA KANALIZACYJNA PRZELOTOWA 150 Z KOMINEM,
KANALIZACJA DESZCZOWA

EDYCJA I 2013. STAN NA DZIEŃ 2013.01.01

MATERIAŁY

- 1- żeliwny właz uliczny typu ościkiego wg PN-84/H-74052 lub lekkiego wg PN-84/H-74058
- 2- płyta pokrywowa - 100/60 wg KB1-38.4.3./1/ - 72
- 3- płyta podkładna -180/80 wg Karty 02.06.01
- 4- kostki szlasy z kręgów żelbet.ø 80 cm wysokości 100 cm wg projektu "Typowe elementy przepustów rurowych /oprac.przez "Transprojekti"/
- 5- komora robocza z kręgów żelbet.ø 150 cm wysokości 100 cm wg projektu j.w.
- 6- dolna część komory roboczej wykonana jako monolityczna "na bokro" z betonu klasy B 150 /marka 170/ grubości 20 cm /dla studzienek osyłuowanych poza korpusen drogi z kręgów żelbet.ø 150cm z odpowiednimi otworami "0"/.

WYMIARY

D	O	C	K	n	S
cm	cm	cm	mm	l/min	l/min
40	524	62	320	150	674
50	640	70	400	150	790
60	758	78	480	200	956
80	988	94	640	200	1188

ZASTOSOWANIE

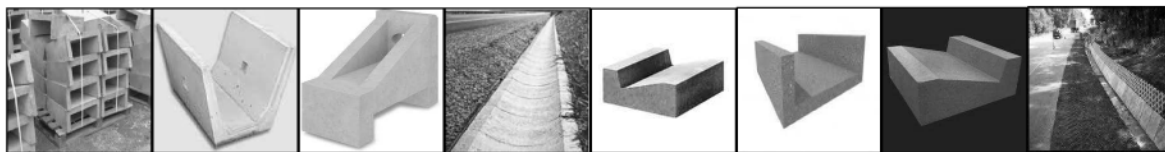
- 1/ Dla kontroli kanałów D = 40 + 80 cm oo 80 m
- 2/ Na szalantach kanałów

WYMIARY

h - dla włazów ulicznych = 17+20 cm
h - dla włazów ochnikowych = 7+10cm
Dla rur ze stopką, wymiary O i S powiększyć o 150 mm
C O 15 mm
F-Papa izolac.500

KANALIZACJA DESZCZOWA

STUDIENKA KANALIZACYJNA PRZELOTOWA ø150 Z KOMINEM



INFORMACJE TECHNICZNE ORAZ WYCENY INWESTYCYJNE U NASZYCH DORADCÓW

USŁUGI



TRANSPORTOWE

TAŚMY I FOLIE BUDOWLANE



TAŚMY I FOLIE OPAKOWANIOWE



MATERIAŁY IZOLUJĄCE I USZCZELNIAJĄCE



SYSTEMY DOCIEPLEŃ BUDYNKÓW



BEZPIECZEŃSTWO I HIGIENA PRACY



Chemia

Instalacje:
kontakt bezpośredni: +48 605 227 040
magazyn dla dostaw 111I: ul. Kościuszki 227, 40-600 Katowice
biuro@orangeseven.pl
magazyn dla dostaw 114I: ul. Handlowa 2, 41-807 Zabrze
biuro@orangeseven.pl

Chemia:
kontakt bezpośredni: +48 605 227 040
magazyn dla dostaw 111C: ul. Śląska 88, 40-742 Katowice
biuro@orangeseven.pl
magazyn dla dostaw 114C: ul. Handlowa 2, 41-807 Zabrze
biuro@orangeseven.pl

Kropelek:
kontakt bezpośredni: +48 505 657 795
magazyn dla dostaw 114SIW: ul. Handlowa 2, 41-807 Zabrze
sklad.kropelek.zabrze@orangeseven.pl

Pecefal:
kontakt bezpośredni: +48 505 657 795
magazyn dla dostaw 114SIK: ul. Handlowa 2, 41-807 Zabrze
sklad.pecefal.zabrze@orangeseven.pl

Żeliwiarz:
kontakt bezpośredni: +48 505 657 795
magazyn dla dostaw 111SID: ul. Cegielnia Murcki 5, 40-749 Katowice
sklad.zeliwiarz.katowice@orangeseven.pl

Adres do korespondencji i fakturowania: Orange Seven, ul. Opolskiego 1/21, 41-500 Chorzów